




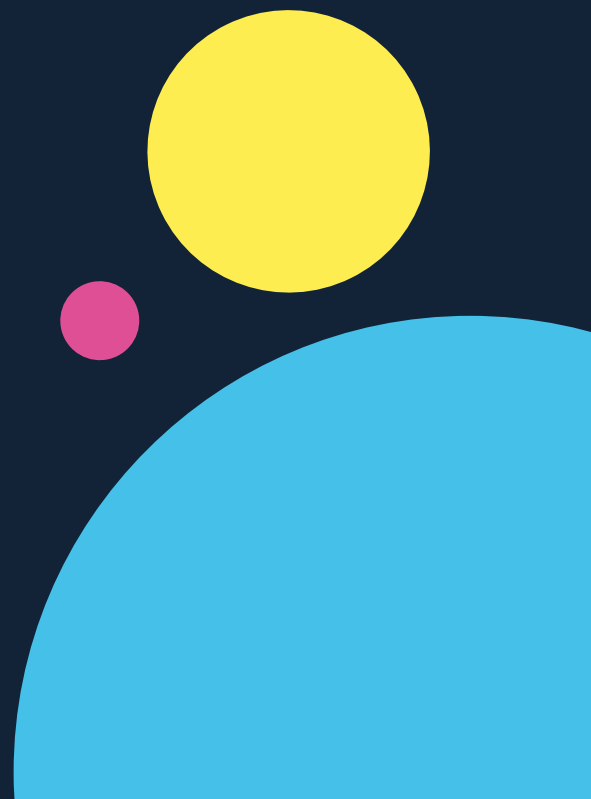
Portal

Yn eich arwain i'r man
lle'r hoffech fod.

Prosbectws

Gwybodaeth am ein cyrsiau

-  @PortalTraining
-  /PortalTrainingUK
-  portal.cymru



Yn eich arwain i'r man lle'r hoffech fod.

EIN STORI

Sefydlwyd Portal yn 2010 ac ers hynny, rydym wedi gweithio'n ddi flino i ddarparu hyfforddiant dwyieithog deinamig ac arloesol, er mwyn cefnogi sefydliadau gyda'u strategaethau i ddatblygu gallu eu gweithlu.

Gan ddarparu cymwysterau ar lefelau 2, 3, 4, 5 a 7, mae gennym brofiad o gefnogi datblygiad proffesiynol mewn ystod eang o rolau, o'r rhai sy'n newydd i'w swyddi i'r rhai sy'n uwch arweinwyr profiadol. Ar hyn o bryd mae dros 500 o ddysgwyr gennym yn dilyn ein rhaglenni Prentisiaeth a ariennir yn llawn gan Lywodraeth Cymru.

Mae Portal yn ymfalchïo mewn darparu cefnogaeth wedi ei deilwra i anghenion ein dysgwyr a sicrhau perthnasoedd adeiladol cadarn gyda'n holl gyflogwyr. Rydym yn gwrandao ar anghenion yr unigolion a'r sefydliad i gynnig cymwysterau a fydd yn caniatáu i'r ddau cyd dyfu'n hapus a chryf law wrth law. Mae bod yn onest wrth fwynhau ein gwaith wrth wraidd popeth a wnawn.



Gwawr Booth
Rheolwr
Cyfarwyddwr



Jan Hart
Cyfarwyddwr
Ansawdd



Clare Jeffries
Cyfarwyddwr
Gweithrediadau



BETH RYDYM YN EI GYNNIG

Hwyluswch anghenion datblygiad proffesiynol parhaus eich staff, neu y chi eich hun, trwy gwblhau un o'r canlynol:

● Lefelau o Gymwysterau	4-5
● Prentisiaethau a Phrentisiaethau Uwch wedi'i Ariannu'n Llawn	6-16
● Cyrsiau Achrededig Na Ariennir	17-20
● Cyrsiau Na Ariennir, Heb Achrediad	21-23
● Canllaw Prisiau'r Cyrsiau	24-25
● Sut i Wneud Cais	26

PARTNERIAETHAU AC ARDYSTIADAU



Academi Genedlaethol ar gyfer
Arweinyddiaeth Addysgol Cymru
National Academy for
Educational Leadership Wales



“

Mae natur bwrpasol y cwrs yn caniatáu i'r dysgu gael ei deilwra a chanolbwyntio ar nodau a chanlyniadau sy'n berthnasol i'm rôl - felly o werth busnes go iawn.

Graham Stephens -
Cwmni Adapt

”



LEFELAU O GYMWYSTERAU

Dyfernir cyrsiau achrededig gan sefydliadau dyfarnu cydnabyddedig fel City & Guilds ac ILM. Maent yn caniatáu i'r dysgwyr ennill achrediad cydnabyddedig y gellir eu trosglwyddo i ddysgu a chysiau eraill yn y dyfodol. Trefnir ein cyrsiau yn ôl lefelau. Rydym yn cynnig rhaglenni Lefel 2 drwodd i raglenni Lefel 7.

BETH MAE'R LEFELAU YN OLYGU?

2

BETH MAE LEFEL 2 YN EI OLYGU?

Mae'r cymwysterau yn gymharol a:

- CSE
- TGAU neu Lefel O
- Prentisiaeth Sylfaen

Rydym yn cynnig cymwysterau Lefel 2 mewn:

- Sgiliau Hanfodol
- Sgiliau Arwain Tim
- Sgiliau Arweinyddiaeth
- Mentora
- Arwain Gweithgaredd
- Gofal, Chwarae, Dysgu a Datblygiad Plant

3

BETH MAE LEFEL 3 YN EI OLYGU?

Mae'r cymwysterau yn gymharol a:

- Lefel A/AS
- Prentisiaeth
- Diploma Bagloriaeth Ryngwladol

Rydym yn cynnig cymwysterau Lefel 3 mewn:

- Sgiliau hanfodol
- Arweinyddiaeth a Rheolaeth
- Hyfforddi a Mentora
- Tystysgrif mewn Asesu Cyflawniad Galwedigaethol
- Cefnogi Cyflywyno Addysg Gorfforal a Chwaraeon mewn Yesgol
- Gofal, Chwarae, Dysgu a Datblygiad Plant
- Dyfarniad mewn Addysg a Hyfforddiant

4

BETH MAE LEFEL 4 YN EI OLYGU?**Mae'r cymwysterau yn gymharol a:**

- Tystysgrif mewn Addysg Uwch (CertHE)
- Uwch Brentisiaeth
- Tystysgrif Uwch Rhyngwladol (HNC)

Rydym yn cynnig cymwysterau Lefel 4 mewn:

- Arweinyddiaeth a Rheolaeth
- Answawdd mewnol o Sicrhau Prosesau ac arferion asesu
- Rheoli Gofal Plant

5

BETH MAE LEFEL 5 YN EI OLYGU?**Mae'r cymwysterau yn gymharol a:**

- Diploma Addysg Uwch (DipHE)
- Gradd Sylfaen
- Diploma Cenedlaethol Uwch (HND)

Rydym yn cynnig cymwysterau Lefel 5 mewn:

- Arweinyddiaeth a Rheolaeth
- Hyfforddi a Mentora
- Rheoli Gofal Plant

7

BETH MAE LEFEL 7 YN EI OLYGU?**Mae cymwysterau lefel 7 cyfwerth a neu yn cyfrannu credydau tuag at:**

- Gradd Meistr
- Tystysgrif i Raddedigion
- Diploma i Raddedigion

Rydym yn cynnig cymwysterau Lefel 7 mewn:

- Arweinyddiaeth a Rheolaeth



Cysylltwch â ni fel y gallwn drafod yn union sut y gallwn eich helpu chi.

CYRSIAU ACHREDEDIG ARIANNIR GAN LYWODRAETH CYMRU

Wedi'i gynllunio ar gyfer darpar arweinwyr canol ac uwch, mae ein cymwysterau a ariennir gan Lywodraeth Cymru yn datblygu sgiliau arwain a rheoli trwy gyfuniad integredig o ddysgu ymarfer proffesiynol ac aseiniadau. Mae'r dull cyfun hwn yn cynyddu potensial dysgu i'r eithaf ac yn ychwanegu gwerth i'r sefydliad wrth gynnal strwythur hyblyg a deinamig i'n dysgwyr.

ARWEINYDDIAETH A RHEOLAETH

3 PRENTISIAETH LEFEL TRI - DIPLOMA MEWN RHEOLAETH

Mae'r unedau hyn yn ddelfrydol ar gyfer arweinwyr tîm sy'n ymarfer, gan eu helpu i ddod yn fwy effeithiol a hyderus yn eu rôl. Maent hefyd yn cefnogi arweinwyr tîm newydd neu uchelgeisiol, gan eu helpu i drosglwyddo o weithio mewn tîm i arwain tîm. Gallwch ennill achrediad uned, sy'n golygu y gallwch gwblhau un uned a chael tystysgrif wedi'i hachredu gan ILM neu gallwch gwblhau nifer o unedau er mwyn ennill Dyfarniad neu Dystysgrif mewn Arweinyddiaeth a Sgiliau Tîm.

UNEDAU'R CYMHWYSTER – ESIAMPL

Unedau Gorfodol	Unedau Dewisol	Sgiliau Hanfodol Lefel 2
Bydd pob dysgwr yn astudio'r canlynol:	Bydd dysgwyr yn gweithio gyda'u haseswr iddewis cyfres o fodiwlau dewisol addas, a gallai'r awgrymiadau gynnwys y canlynol:	Dull Asesu: Tasgau rheoledig a phrawf
Rheoli Datblygiad Proffesiynol a Phersonol	Rheoli Perfformiad Unigolion	Llythrennedd Digidol
Rheoli Perfformiad Tîm	Datblygu Cynllun Gweithredol a'i Weithredu	Cymhwyso Rhif
Egwyddorion Arweinyddiaeth a Rheolaeth	Datblygu Perthnasoedd Gweithio gyda Rhanddeiliaid	Cyfathrebu
Egwyddorion Rheoli Pobl	Datblygu Cyflwyniad	
Egwyddorion Busnes	Rhoi Cyflwyniad	
	Hawliau a Chyfrifoldebau Cyflogeion	
	Annog Dysgu a Datblygiad	

4

PRENTISIAETH UWCH LEFEL PEDWAR - ARWEINYDDIAETH A RHEOLAETH

Mae'r unedau hyn wedi'u cynllunio ar gyfer rheolwyr canol newydd a darpar reolwyr. Mae'r cymwysterau hyn yn helpu unigolion i wir afael yn eu rôl, ennill gwybodaeth fusnes gynhwysfawr, a datblygu'r sgiliau technegol sydd eu hangen arnynt i arwain yn effeithiol ar y lefel hon.

UNEDAU'R CYMHWYSTER – ESIAMPL

Elfen NVQ - Galwedigaethol	Elfen VRQ - Theori	Sgiliau Hanfodol Lefel 2
Gorfodol	Gorfodol	Gorfodol
Datblygu Cynllun Gweithredol a'i Weithredu	Datblygu Meddwl Beirniadol	Llythrennedd Digidol
Darparu Arweinyddiaeth a Rheolaeth	Rheoli Newid yn y Gweithle a'i Weithredu	Cymhwyso Rhif
Datblygu Perthnasoedd Gweithio gyda Rhanddeiliaid	Deall y Rôl Rheoli wrth Wella Perfformiad	Cyfathrebu
Rheoli Datblygiad Proffesiynol a Phersonol	Understanding the	
Mae'r canlynol yn enghreifftiau o fewn y gyfres o unedau dewisol y gellir eu newid i gydymffurfio â'ch rôl	Deall Perthnasoedd yn y Gweithle a'u Datblygu	
Annog Dysgu a Datblygiad	Rheoli Straen a Gwrthdaro	
Cychwyn Newid Gweithredol a'i Weithredu	Rheoli Datblygiad Personol	
Rheoli Prosiect		
Annog Arloesi		
Rheoli Gwrthdaro mewn Tîm		
Datblygu Perthnasoedd Gweithio ar y Cyd gyda Sefydliadau Eraill a'u Rheoli		
Cyfrannu at Ddatblygiad Cynllun Strategol		

5 PRENTISIAETH UWCH LEFEL PUMP - ARWEINYDDIAETH A RHEOLAETH

Mae'r unedau hyn wedi'u cynllunio ar gyfer rheolwyr canol gweithredol, gan eu helpu i ddatblygu eu sgiliau a'u profiad, gwella perfformiad a pharatoi ar gyfer cyfrifoldebau uwch reolwyr. Byddant yn annog meddwl yn strategol i feithrin gwelliant busnes.

UNEDAU'R CYMHWYSTER – ESIAMPL

Elfen NVQ - Galwedigaethol	Elfen VRQ - Theori	Sgiliau Hanfodol Lefel 2
Gorfodol	Gorfodol	Gorfodol
Rheoli Newid Strategol	Datblygu Meddwl Beirniadol	Llythrennedd Digidol
Cynllunio Prosesau Busnes	Arwain Arloesi a Newid	Cymhwyso Rhif
Cyfrannu at Ddatblygiad Cynllun Strategol	Deall y Rôl Rheoli wrth Wella Perfformiad	Cyfathrebu
Darparu Arweinyddiaeth a Rheolaeth	Rheoli Gwelliant	
Mae'r canlynol yn enghreifftiau o fewn y gyfres o unedau dewisol y gellir eu newid i gydymffurfio â'ch rôl	Llunio Achos Ariannol	
Sefydlu Prosesau Rheoli Risg ar gyfer Busnes	Rheoli Straen a Gwrthdaro	
Datblygu Perthnasoedd gyda Rhanddeiliaid	Rheoli eich Ddatblygiad Proffesiynol Parhaus	
Rheoli Prosiect		
Rheoli Risgiau Busnes		
Arwain ar Ddatblygiad Strategaeth Ansawdd		
Arwain ar Ddatblygiad Strategaeth Gwelliant Parhaus		

“

Mae cyrsiau ILM Portal wedi datblygu arweinwyr canol yn benodol i fod yn llawer mwy annibynnol a rhagweithiol yn eu datblygiad. Gellir gweld effaith sgiliau a ddatblygwyd trwy'r rhaglen. tîm adran â ffocws, gydag arweinydd effeithiol sy'n dirprwyo'n briodol ac yn creu ethos tîm.

Mr S. Clarke, Pennaeth Ysgol Cwm Brombil.

Ers dechrau ar y cwrs Arweinyddiaeth a Rheolaeth gyda Hyfforddiant Portal, cefais gyfle rhagorol i astudio adnoddau, mesurau a theorïau niferus arweinyddiaeth a rheolaeth, wrth ddatblygu gwir werthfawrogiad o sut i gymhwyso rhai ohonynt yn yr amgylchedd proffesiynol.

Rich Buchanan, Clwb Pêl-droed Abertawe

”

98%

Yn fwy hyderus wrth gyfarwyddo ac arwain yn eu maes

99%

Yn fwy hyderus wrth reoli ac arwain newid

98%

Yn fwy hyderus o ran sut i ddefnyddio adnoddau i sicrhau canlyniadau

CYRSIAU MEWN GOFAL, CHWARAE, DYSGU A DATBLYGIAD PLANT – ARIANNWYD GAN LYWODRAETH CYMRU

Nod y Prentisiaethau yw datblygu cymhwysedd, gwybodaeth a sgiliau galwedigaethol pobl sy'n gweithio gyda phlant ifainc (a'u teuluoedd) mewn lleoliadau neu wasanaethau (y rheiny yn y blynyddoedd cynnar yn bennaf) sydd â ffocws ar ofal, chwarae, dysgu a datblygiad plant.

2 PRENTISIAETH SYLFAEN LEFEL 2 MEWN GOFAL, CHWARAE, DYSGU A DATBLYGIAD PLANT

Mae'r Fframwaith Prentisiaeth Gofal, Chwarae, Dysgu a Datblygiad Plant i bobl sy'n gweithio gyda phlant mewn lleoliadau neu wasanaethau â'r prif ddiben o gynnig gofal, dysgu a datblygiad trwy chwarae.

Craidd - Gwybodaeth

Lefel 2 mewn Gofal, Chwarae, Dysgu a Datblygiad Plant:

Mae'r cymhwyster Craidd yn darparu'r wybodaeth sylfaenol ar gyfer y cymhwyster Ymarfer

Teitl yr Uned

Egwyddorion a Gwerthoedd Gofal, Chwarae, Dysgu a Datblygiad Plant (0-19 oed)

Iechyd, Llesiant, Dysgu a Datblygiad

Ymarfer Proffesiynol fel Gweithiwr Gofal Plant y Blynyddoedd Cynnar

Diogelu Plant

Iechyd a Diogelwch mewn Gofal, Chwarae, Dysgu a Datblygiad Plant

Ymarfer - Cymhwysedd

Lefel 2 mewn Gofal, Chwarae, Dysgu a Datblygiad Plant:

Unedau mandadol

Cefnogi Ymarfer Craidd Mewn Gofal, Chwarae, Dysgu a Datblygiad Plant

Cefnogi Chwarae, Dysgu, Twf a Datblygiad

Cefnogi Maeth a Hydradu yn y Blynyddoedd Cynnar

Ymateb i Arwyddion o Salwch a Phla/Haint Posibl

Mae'r unedau dewisol wedi eu gosod mewn 3 grŵp, a bydd gofyn i chi gwblhau tua 3 uned ddewisol. Bydd hyn yn dibynnu ar werth yr unedau a ddewisir, o ran credydau. Bydd eich aseswr yn trafod yr unedau dewisol gyda chi a'ch cyflogwr, er mwyn sicrhau eich bod yn cwblhau'r unedau sydd fwyaf addas i gyd-fynd â'ch rôl a'ch cyfrifoldebau yn y gweithle.

Unedau Dewisol Grŵp A –

Gallech ddewis 1 neu fwy yn y grŵp hwn - rhaid i chi ddewis 1

Cefnogi gofal plant 0-2 oed

Cefnogi gofal plant 2-3 oed

Gweithio gyda phlant 3-7 oed

Sgiliau Hanfodol

Cyfathrebu – Lefel 2

Cymhwyso Rhif – Lefel 2

Optional Group B units –

Gallech ddewis un o'r unedau isod neu'r ddwy ohonynt

Cefnogi caffaeliad iaith newydd trwy drochi yn yr iaith

Dulliau cadarnhaol o gefnogi ymddygiad yn y blynyddoedd cynnar

Dull Asesu

Tasg a phrawf dan oruchwyliaeth

Tasg a phrawf dan oruchwyliaeth

3

PRENTISIAETH LEFEL 3 MEWN GOFAL, CHWARAE, DYSGU A DATBLYGIAD PLANT

Nod y Brentisiaeth Lefel 3 yw datblygu cymhwysedd galwedigaethol, gwybodaeth a sgiliau ar gyfer pobl sy'n gweithio gyda phlant ifanc (a'u teuluoedd) mewn lleoliadau neu wasanaethau (y rhai yn y blynyddoedd cynnar yn bennaf) sy'n canolbwyntio ar ofal, chwarae, dysgu a datblygu plant ac yn cyfrannu tuag at gofal plant o ansawdd uchel.

Craidd - Gwybodaeth

Lefel 2 mewn Gofal, Chwarae, Dysgu a Datblygiad Plant:

Mae'r cymhwyster Craidd yn darparu'r wybodaeth sylfaenol ar gyfer y cymhwyster Ymarfer.

Teitl yr Uned

Egwyddorion a Gwerthoedd Gofal, Chwarae, Dysgu a Datblygiad Plant (0-19 oed)

Iechyd, Llesiant, Dysgu a Datblygiad

Ymarfer Proffesiynol fel Gweithiwr Gofal Plant y Blynyddoedd Cynnar

Diogelu Plant

Iechyd a Diogelwch mewn Gofal, Chwarae, Dysgu a Datblygiad Plant

Ymarfer - Cymhwysedd

Lefel 3 mewn Gofal, Chwarae, Dysgu a Datblygiad Plant:

Unedau mandadol

Cefnogi Ymarfer Craidd Mewn Gofal, Chwarae, Dysgu a Datblygiad Plant

Cefnogi Chwarae, Dysgu, Twf a Datblygiad

Cefnogi Maeth a Hydradu yn y Blynyddoedd Cynnar

Ymateb i Arwyddion o Salwch a Phla/Haint Posibl

Unedau Dewisol - Mae yna unedau dewisol pellach ar gael a allai fod yn fwy perthnasol i'ch rôl a'ch sefydliad y bydd eich asesydd yn eu trafod gyda chi yn ystod eich cyfarfod cychwynnol

Hyrwyddo Gofal Plant 2-3 Oed

Hyrwyddo Gwaith gyda Phlant 3-7 Oed

Hyrwyddo Caffael Iaith Newydd Trwy Drochi

Hyrwyddo A Chefnogi Sgiliau Lleferydd, Iaith a Chyfathrebu

Dulliau Cadarnhaol o Gefnogi Ymddygiad yn y Blynyddoedd Cynnar

Sgiliau Hanfodol

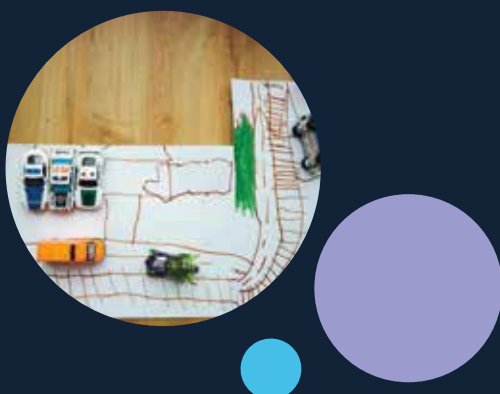
Cyfathrebu – Lefel 2

Cymhwyso Rhif – Lefel 2

Dull Asesu

Tasg a phrawf dan oruchwyliaeth

Tasg a phrawf dan oruchwyliaeth



4 PRENTISIAETH UWCH LEFEL 4 YMARFER PROFFESIYNOL A PARATOI AR GYFER ARWAIN A RHEOLI MEWN GOFAL, CHWARAE, DYSGU, A DATBLYGIAD PLANT

Nod: Datblygu gwybodaeth a sgiliau sydd eu hangen ar gyfer ymarfer proffesiynol mewn lleoliadau gofal plant neu iechyd, a datblygu gwybodaeth a dealltwriaeth allweddol yn yr egwyddorion sy'n sail i arweinyddiaeth a rheolaeth yn y sector Gofal Plant.

Unedau L4 Ymarfer Proffesiynol mewn Gofal, Chwarae, Dysgu, a Datblygiad Plant

Unedau Mandadol

Arwain ymarfer plentyn-ganolog

Sgiliau astudio

+ Un o'r 3 uned ganlynol

Gweithio gyda theuluoedd a gofawyr i ddatblygu sgiliau rhianta neu

Gweithio gyda phlant ag anghenion lleferydd, iaith a chyfathrebu neu

Adnabod a chefnogi plant ag anghenion dysgu ychwanegol (ADY)

Unedau L4 Paratoi ar gyfer arwain a rheoli ym maes Gofal, Chwarae, Dysgu a Datblygiad Plant

Unedau Mandadol

Arwain ymarfer plentyn-ganolog

Fframweithiau damcaniaethol ar gyfer arwain a rheoli

Deall sut i arwain a rheoli perfformiad tîm effeithiol

Sgiliau Hanfodol

Cyfathrebu – Lefel 2

Cymhwyso rhif - Lefel 2

Dull Asesu

Tasg a phrawf dan oruchwyliaeth

Tasg a phrawf dan oruchwyliaeth



5

PRENTISIAETH UWCH LEFEL 5 ARWAIN A RHEOLI GOFAL, CHWARAE, DYSGU A DATBLYGIAD PLANT

Nod: Datblygu'r wybodaeth, y sgiliau a'r cymhwysedd sydd eu hangen ar gyfer arwain a rheoli lleoliadau gofal plant a gwella ansawdd gofal plant yng Nghymru.

Unedau Mandadol

Teitl yr Uned

Arwain a rheoli ymarfer canolfan blant

Arwain a rheoli perfformiad tîm effeithiol

Arwain a rheoli ansawdd y gweithle/lleoliad

Ymarfer proffesiynol

Arwain a rheoli arfer sy'n hyrwyddo diogelu plant

Arwain a Rheoli iechyd, diogelwch a diogeledd yn y gweithle/lleoliad

Unedau Dewisol Enghreifftiol

Teitl yr Uned

Arwain a rheoli iechyd, lles a dysgu creadigol o fewn darpariaeth gofal plant

Arwain a rheoli sgiliau lleferydd, iaith a chyfathrebu

Sgiliau Hanfodol

Cyfathrebu – Lefel 2

Cymhwyso Rhif - Lefel 2

Dull Asesu

Tasg a phrawf dan oruchwyliaeth

Tasg a phrawf dan oruchwyliaeth



CYRSIAU CHWARAEON

2 LEFEL 2 PRENTISIAETH SYLFAEN MEWN ARWAIN GWEITHGAREDD (HYFFORDDI)

Mae'r cymhwyster wedi'i gynllunio ar gyfer dysgwyr sy'n gweithio mewn rôl arwain gweithgaredd berthnasol sy'n dymuno cymryd rhan mewn hyfforddi, ac sy'n gyfrifol am gynllunio, cyflwyno a gwerthuso sesiynau hyfforddi cysylltiedig a blaengar.

UNEDAU'R CYMHWYSTER

Tystysgrif NVQ Lefel 2 mewn Arweinyddiaeth Gweithgaredd

Yn cynnwys 6 uned orfodol a dewis o 2 uned ddewisol

Unedau gorfodol:

Cefnogwch waith eich tîm a'ch sefydliad

Cefnogi cydraddoldeb ac amrywiaeth mewn hamdden a hamdden egnïol

Arwain sesiynau gweithgaredd

Paratowch ar gyfer sesiynau gweithgaredd

Casgliad ac adolygu sesiynau gweithgaredd

Hyrwyddo iechyd, diogelwch a lles mewn hamdden a hamdden egnïol

Esiamplau o Unedau Opsiynol:

Gweinyddu cyllid a gweinyddiaeth

Cyfrannu at weithio ar y cyd â sefydliadau eraill

Cefnogi datblygiad y gamp neu'r gweithgaredd

Tystysgrif Lefel 2 mewn Hyfforddi

Yn cynnwys 5 uned orfodol

Rôl yr Hyfforddwr

Cynllunio cyfres o sesiynau hyfforddi

Cyflwyno cyfres o sesiynau hyfforddi

Adolygu cyfres o sesiynau hyfforddi

Gofynion hyfforddi technegol ar gyfer chwaraeon a gweithgaredd corfforol

Gwobr Lefel 2 mewn Ymwybyddiaeth Cyflogaeth mewn Hamdden a Dysgu Gweithredol

Yn cynnwys 3 uned orfodol

Deall Hawliau a Chyfrifoldebau Cyflogaeth

Deall y Sector Hamdden a Dysgu Gweithredol

Deall y Sefydliad Cyflogi



2

LEFEL 2 PRENTISIAETH SYLFAENOL MEWN ARWAIN GWEITHGAREDD (YSGOL)

Mae'r cymhwyster wedi'i gynllunio ar gyfer dysgwyr sy'n cyflwyno gweithgareddau addysg gorfforol/ chwaraeon neu'n cefnogi y cyflwyniad, o fewn amgylchedd ysgol dan oruchwyliaeth unigolyn mwy cymwys, fel arweinydd Addysg Gorfforol a Chwaraeon Lefel 3 neu athro cymwys..

UNEDAU'R CYMHWYSTER

Tystysgrif Lefel 2 mewn Cefnogi Dysgu mewn Addysg Gorfforol a Chwaraeon Ysgol

Yn cynnwys 9 uned orfodol

Unedau gorfodol:

- Deall deddfwriaeth allweddol sy'n ymwneud ag addysg gorfforol a chwaraeon ysgol
- Egwyddorion dysgu addysg gorfforol a hyfforddi chwaraeon ysgol
- Egwyddorion ymarfer diogel mewn addysg gorfforol a chwaraeon ysgol
- Egwyddorion datblygiad plant trwy symud
- Paratowch ar gyfer addysg gorfforol a gweithgareddau sbot ysgol
- Principles of inclusion in physical education and school sport
- Hyrwyddo iechyd a lles gydol oes
- Egwyddorion cynhwysiant mewn addysg gorfforol a chwaraeon ysgol
- Paratowch ar gyfer addysg gorfforol a gweithgareddau sbot ysgol
- Casgliad ac adolygu gweithgareddau addysg gorfforol a chwaraeon ysgol

Tystysgrif NVQ Lefel 2 mewn Arweinyddiaeth Gweithgaredd

Yn cynnwys 6 uned orfodol a dewis o 2 uned ddewisol

Unedau gorfodol:

- Cefnogwch waith eich tîm a'ch sefydliad
- Cefnogi cydraddoldeb ac amrywiaeth mewn hamdden a hamdden egnïol
- Arwain sesiynau gweithgaredd
- Paratowch ar gyfer sesiynau gweithgaredd
- Casgliad ac adolygu sesiynau gweithgaredd
- Hyrwyddo iechyd, diogelwch a lles mewn hamdden a hamdden egnïol

Esiamlau o Unedau Opsiynol:

- Gweinyddu cyllid a gweinyddiaeth
- Cyfrannu at weithio ar y cyd â sefydliadau eraill
- Cefnogi datblygiad y gamp neu'r gweithgaredd
- Sefydlu, tynnu a storio offer gweithgaredd
- Gwirio a gwasanaethu offer gweithgaredd
- Cyfrannu at gadwraeth amgylcheddol mewn hamdden a hamdden egnïol
- Rhowch argraff gadarnhaol i chi'ch hun ohonoch chi a'ch sefydliad

Gwobr Lefel 2 mewn Ymwybyddiaeth Cyflogaeth mewn Hamdden a Dysgu Gweithredol

Yn cynnwys 3 uned orfodol

- Deall Hawliau a Chyfrifoldebau Cyflogaeth
- Deall y Sector Hamdden a Dysgu Gweithredol
- Deall y Sector Hamdden a Dysgu Gweithredol

3

PRENTISIAETH LEFEL 3 CEFNOGI CYFLWYNO ADDYSG GORFFOROL A CHWARAEON MEWN YSGOL

Mae'r cymhwyster wedi'i gynllunio ar gyfer dysgwyr sy'n cael cyfle i ddangos cymhwysedd wrth gefnogi cyflwyno gweithgareddau addysg gorfforol a hwaraeon mewn amgylchedd chwaraeon ysgol. Byddai'r rhain yn cynnwys:

- Hyfforddwy'r chwaraeon mewn amgylchedd ysgol
- Cynorthwywyr addysgu lefel uwch
- Cynorthwywyr addysgu
- Swyddogion datblygu chwaraeon
- Arweinydd chwaraeon yn gweithredu mewn amgylchedd ysgol

UNEDAU'R CYMHWYSTER

Diploma NVQ Lefel 3 mewn Cefnogi Dysgu Addysg Gorfforol a Chwaraeon Ysgol

Yn cynnwys 12 uned orfodol

Cyfathrebu a chysylltiadau proffesiynol â phlant, pobl ifanc ac oedolion

Ysgolion fel sefydliadau

Deall datblygiad plant a phobl ifanc

Deall sut i ddiogelu lles plant a phobl ifanc.

Cefnogi asesiad ar gyfer dysgu

Cynllunio rhaglenni addysg gorfforol a chwaraeon ysgol

Cyflwyno rhaglenni addysg gorfforol a chwaraeon ysgol

Adolygu cyflwyno rhaglen addysg gorfforol a chwaraeon ysgol

Paratoi ar gyfer y rôl fentora

Trefnu ac arwain digwyddiad neu gystadleuaeth chwaraeon

Hwyluso chwaraeon a gweithgaredd corfforol yn y gymuned

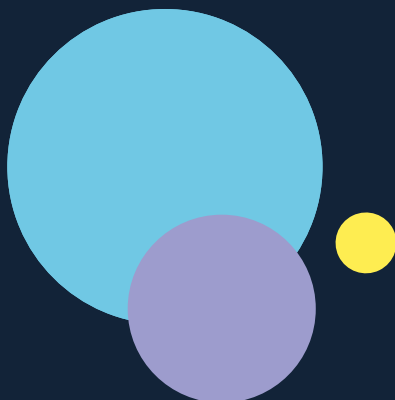
Gwobr Lefel 3 mewn Ymwybyddiaeth Cyflogaeth mewn Hamdden a Dysgu Gweithredol

Yn cynnwys 3 uned orfodol

Deall Hawliau a Chyfrifoldebau Cyflogaeth

Deall y Sector Hamdden a Dysgu Gweithredol

Deall y Sefydliad Cyflogi



CYRSIAU ACHREDEDIG NA ARIENNIR

Dyfernir cyrsiau achrededig gan sefydliadau dyfarnu cydnabyddedig fel City and Guilds ac ILM ac maent yn caniatáu i'r dysgwyr ennill achrediad cydnabyddedig y gallant drosglwyddo i ddysgu arall yn y dyfodol. Mae yna asesiad ffurfiol hefyd. Trefnir cyrsiau yn ôl lefel. Rydym yn cynnig rhaglenni Lefel 2 drwodd i raglenni Lefel 7.

ARWEINYDDIAETH A RHEOLAETH

2 LEFEL DAU SGILIAU ARWEINYDDIAETH A THIM

Mae'r unedau hyn yn ddelfrydol ar gyfer arweinwyr tîm sy'n ymarfer, gan eu helpu i ddod yn fwy effeithiol a hyderus yn eu rôl. Maent hefyd yn cefnogi arweinwyr tîm newydd neu uchelgeisiol, gan eu helpu i drosglwyddo o weithio mewn tîm i arwain tîm. Gallwch ennill achrediad uned, sy'n golygu y gallwch gwblhau un uned a chael tystysgrif wedi'i hachredu gan ILM neu gallwch gwblhau nifer o unedau er mwyn ennill Dyfarniad neu Dystysgrif mewn Arweinyddiaeth a Sgiliau Tîm.

ARWEINYDDIAETH A RHEOLAETH

ILM Lefel 2 Gwobr mewn Sgiliau Arweinyddiaeth a Thim

ILM Lefel 2 Tystysgrif mewn Sgiliau Arweinyddiaeth a Thim

Mae'r unedau o fewn y cymwysterau yma yn cwmpasu ystod eang o sgiliau, gwybodaeth a dealltwriaeth.

- Cyfathrebu
- Gweithio gyda phobol
- Darparu arweinyddiaeth a chyfeiriad
- Sicrhau gwelliant – o ddatrys problem i gynllunio a monitro llwyth gwaith



3 LEFEL TRI ARWEINYDDIAETH A RHEOLAETH

Mae'r cymwysterau hyn yn ddelfrydol ar gyfer unigolion sydd â chyfrifoldebau rheoli ac sydd o ddifrif am ddatblygu eu galluoedd. Maent yn cefnogi arweinywyr tîm wrth eu gwaith sy'n ceisio symud i fyny at y lefel nesaf o reolwyr, a rheolwyr sydd angen arwain pobl trwy newid sefydliadol, toriadau yn y gyllideb neu bwysau eraill.

ARWEINYDDIAETH A RHEOLAETH

Lefel 3 Gwobr mewn Arweinyddiaeth a Rheolaeth

Lefel 3 Tystysgrif mewn Arweinyddiaeth a Rheolaeth

Lefel 3 Diploma mewn Arweinyddiaeth a Rheolaeth

Mae'r cymwysterau'n cynnwys ystod eang o unedau sy'n ymwneud a sgiliau rheoli craidd fel:

- Deall sut i drefnu a dirprwyo
- Sgiliau cyfathrebu
- Arwain tîm
- Newid
- Arloesedd
- Rheoli pobol a pherthnasau

Mae'r hyblygrwydd i ddewis unedau yn caniatáu i'r cymwysterau gael eu teilwra i ddiwallu anghenion yr unigolyn a'r cyflogwr.

4 LEFEL PEDWAR ARWEINYDDIAETH A RHEOLAETH

Mae'r unedau hyn wedi'u cynllunio ar gyfer rheolwyr canol newydd a darpar reolwyr. Mae'r cymwysterau hyn yn helpu unigolion i wir afael yn eu rôl, ennill gwybodaeth fusnes gynhwysfawr, a datblygu'r sgiliau technegol sydd eu hangen arnynt i arwain yn effeithiol ar y lefel hon.

ARWEINYDDIAETH A RHEOLAETH

Lefel 4 Gwobr mewn Arweinyddiaeth a Rheolaeth

Lefel 4 Tystysgrif mewn Arweinyddiaeth a Rheolaeth

Lefel 4 Diploma mewn Arweinyddiaeth a Rheolaeth

Mae pob uned yn y cymwysterau uchod ar set benodol o sgiliau a gwybodaeth mewn chwe maes eang:

- Rheoli pobol
- Rheoli eich hun a sgiliau personol
- Darparu cyfeiriad
- Hwyluso arloesedd a rheoli newid
- Cyflawni canlyniadau
- Defnyddio adnoddau

Gall cyflogwyr weithio gyda dysgwyr i ddod o hyd i'r unedau sy'n gweddu i ofynion unigolion a sefydliadol

ARWEINYDDIAETH A RHEOLAETH Unedau Achrededig

Lefel 4 Deall y Rôl Reoli I Wella Perfformiad

Lefel 4 Rheoli a Gweithredu Newid

5 LEFEL PUMP ARWEINYDDIAETH A RHEOLAETH

Mae'r unedau hyn wedi'u cynllunio ar gyfer rheolwyr canol gweithredol, gan eu helpu i ddatblygu eu sgiliau a'u profiad, gwella perfformiad a pharatoi ar gyfer cyfrifoldebau uwch reolwyr. Byddant yn annog meddwl yn strategol i feithrin gwelliant busnes.

ARWEINYDDIAETH A RHEOLAETH

Lefel 5 Gwobr mewn Arweinyddiaeth a Rheolaeth

Lefel 5 Tystysgrif mewn Arweinyddiaeth a Rheolaeth

Lefel 5 Diploma mewn Arweinyddiaeth a Rheolaeth

Mae'r cymwysterau'n cynnwys ystod eang o unedau sy'n cwmpasu sgiliau mewn chwe maes craidd:

- Arwain pobol
- Huanymwybyddiaeth a meddwl yn feirniadol
- Gosod gweledigaeth
- Arwain newid
- Mesur canlyniadau a sicrhau effaith
- Arweinyddiaeth effeithiol ac effeithlon

Mae'r hyblygrwydd wrth ddewis uned yn caniatáu i'r cymwyster gael ei deilwra i ddiwallu anghenion yr unigolyn a'r cyflogwr

ARWEINYDDIAETH A RHEOLAETH Unedau Achrededig

Lefel 5 Arwain Arloesedd a Newid

Lefel 5 Arwain Arloesedd a Newid

Roedd fy asesydd yn hyblyg o ran gofynion gwaith gan roi arweiniad a chefnogaeth eglur.

Ffynhonnell:
Llais y Dysgwr



7

LEFEL SAITH ARWEINYDDIAETH A RHEOLAETH

Mae'r cymwysterau hyn wedi'u cynllunio i alluogi uwch reolwyr presennol a darpar reolwyr, sy'n cydnabod bod yn rhaid iddynt fodloni randdeiliaid amrywiol ac sydd am fuddsoddi yn eu brand personol eu hunain, i greu effaith sefydliadol a phersonol. Gwneir hyn trwy ymgysylltu ar lefel uchel ag ymarfer, arloesi a meddwl beirniadol, wedi'i ategu gan ymchwil ymarferol a chymhwysol a chymhwyso fframweithiau damcaniaethol.

ARWEINYDDIAETH A RHEOLAETH

ILM Lefel 7 Gwobr mewn Arweinyddiaeth a Rheolaeth

ILM Lefel 7 Tystysgrif mewn Arweinyddiaeth a Rheolaeth

ILM Lefel 7 Diploma mewn Arweinyddiaeth a Rheolaeth

Mae'r Wobr a'r Dystysgrif mewn Arweinyddiaeth a Rheolaeth yn caniatáu i'r dysgwr nodi a gweithio a rei ddatblygiad arweinyddiaeth a rheolaeth, sy'n benodol i'w gyd destun gwaithle ei hun a'r hyn sydd o ddiddordeb a pherthnasedd arbennig iddynt fel arweinwyr a rheolwyr. Bydd hyn yn eu galluogi i ysgogi gwelliant parhaus yn eu sefydliad i gael yr effaith fwyaf.

Mae'r Diploma mewn Arweinyddiaeth a Rheolaeth yn ffocysu ar:

- Dulliau dysgu dan arweiniad ymholiadau
- Beirniadu a datblygu eich arweinyddiaeth eich hun
- Adeiladu achosion busnes
- Gyrru perfformiad uchel i'ch hunan a'ch sefydliad

Mae'r Diploma yn cynnig 60 credyd sy'n cyfateb i Dystysgrif i Raddedigion ac yn un rhan o dair o Radd Meistr

Lefel 7 NVQ Diploma mewn Arweinyddiaeth a Rheolaeth Strategol

Mae'r cymhwyster yn cynnwys 3 uned orfodol acystod o unedau dewisol, maen yn ymgorffori themau:

- Cynllunio busnes strategol o fewn sefydliad
- Arweinyddiaeth a chyfeiriad strategol

Bydd hyn yn galluogi'r dysgwr i gael effaith gadarnhaol ar ei amcanion sefydliadol.

Mae hwn yn gymhwyster sy'n seiliedig ar gymhwysedd lle bydd dysgwyr yn tynnu ar ystod o dystiolaeth i ddangos sut maen nhw'n arwain a rheoli ar y lefel hon.

95%

wedi gwella eu hyder yn y gweithle

97%

wedi gwella ar wneud penderfyniadau

99%

Yn fwy hyderus wrth reoli'i hun ac eraill

HYFFORDDI A MENTORA

2 LEFEL DAU SGILIAU MENTORA

Mae'r cymhwyster hwn ar gyfer y rhai sy'n dymuno datblygu eu gwybodaeth a'u sgiliau er mwyn deall a chynnal mentora effeithiol mewn ystod o sefyllfaoedd, megis mewn sefydliad, y sector gwirfoddol, grwpiau cymunedol ac ati.

GWOBR MEWN SGILIAU MENTORA EFFEITHIOL

ILM Lefel 2 Gwobr mewn Sgiliau Mentora Effeithiol

Mae'r cymhwyster yn ffocysu ar:

- Deall Mentora
- Datblygu Sgiliau Mentora

3 LEFEL TRI HYFFORDDI A/NEU MENTORA

Mae'r cymwysterau hyn ar gyfer dysgwyr ar bob lefel sydd eisiau datblygu eu gwybodaeth a'u sgiliau mewn hyfforddi a/neu fentora effeithiol mewn cyd destun sefydliadol. Maent yn berffaith ar gyfer hyfforddwyr neu fentoriaid newydd a phresennol neu ar gyfer y rhai a hoffai ddechrau gyrfa mewn hyfforddi a/neu fentora.

HYFFORDDI A/NEU MENTORA

Level 3 Gwobr mewn Hyfforddi Effeithiol

Level 3 Tystysgrif mewn Hyfforddi Effeithiol

Level 3 Gwobr mewn Mentora Effeithiol

Level 3 Tystysgrif mewn Mentora Effeithiol

Level 3 Tystysgrif mewn Hyfforddi a Mentora Effeithiol

Mae'r cymwysterau hyn yn caniatáu i chi:

- Deall egwyddorion hyfforddi a/neu fentora
- Cynnal sesiynau hyfforddi a mentora
- Myfyrio ar eich arferion eich hun fel hyfforddwr a/neu fentor a'i ddatblygu

Mae'r gyfres yn caniatáu i chi ganolbwyntio'n llwyr ar:

- Hyfforddi
- Mentora neu
- Hyfforddi a Mentora

5

LEFEL PUMP HYFFORDDI A MENTORA

Mae'r cymwysterau hyn ar gyfer rheolwyr a'r rheini sydd a chyfrifoldeb sylweddol dros hyfforddi a mentora effeithiol fel rhan o'u rol beunyddiol mewn cyd destun sefydiadol. Maent hefyd yn addas ar gyfer unigolion sy'n dymuno symud i rol ddatblygol neu dechrau gyrfa fel hyfforddwr neu fentor ar ei liwt ei hun.

HYFFORDDI A MENTORA

Level 5 Tystysgrif mewn Hyfforddi a Mentora Effeithiol

Level 5 Diploma mewn Hyfforddi a Mentora Effeithiol

Mae'r dystysgrif a'r diploma yn caniatáu i ddysgwyr nodi a datblygu eu sgiliau hyfforddi a mentora ar lefel uwch. Mae'n ofynnol i'r dysgwr ddatblygu ei wybodaeth a'i ymarfer. Mae'r cymwysterau'n canolbwyntio ar:

- Asesu sgiliau, gwybodaeth ac ymddygiadau eich hun fel hyfforddwr a mentor
- Deall sut i reoli'r broses hyfforddi neu fentora mewn sefydliad
- Sut y gall y cyd destun sefydliadol effeithio ar hyfforddi a mentora

CYMWYSTERAU ASESU

Mae'r cymwysterau hyn ar gyfer pobl sy'n gweithio mewn amgylcheddau addysgu a dysgu neu'n edrych i weithio ynddynt gan gynnwys Addysg Bellach, Dysgu Parhaus i Oedolion (ACL), Cyflogwyr a'r Trydydd sector, lle byddant yn cynnal asesiad o ddysgu. Maent wedi'u cynllunio ar gyfer unrhyw un sy'n asesu cywysterau achrededig a/neu gymwysterau heb achredediad.

CYMWYSTERAU HYFFORDDIANT AC ASESU

Gwobr Lefel 3 mewn Deall Egwyddorion ac Arferion Asesu

Gwobr Lefel 3 mewn Asesu Cymhwysedd yn yr Amgylchedd Cwaith

Gwobr Lefel 3 mewn Asesu Cyflawniad sy'n Gysylltiedig a Galwedigaeth

Tystysgrif Lefel 3 mewn Asesu Cyflawniad Galwedigaeth (CAVA)

Gwobr Lefel 4 mewn Deall Sicrwydd Ansawdd Mewnol Prosesau ac arferion Asesu

Gwobr Lefel 4 yn y Ansawdd Mewnol Sicrhau prosesau ac arferion asesu (TAQA)

Tystysgrif Lefel 4 mewn Arwain Sicrwydd Ansawdd Mewnol mewn prosesau ac arferion asesu

Cysylltwch â ni fel y gallwn drafod yn union sut y gallwn eich helpu chi.

CYRSIAU NA ARIENNIR, HEB EU HACHREDU

Mae ein rhaglenni heb eu hachredu yn rhoi cyfle i ymgymryd â gweithgaredd Dysgu a Datblygu o weithgaredd cwrs byr i raglenni hir dymor y gellir eu datblygu'n rhaglenni datblygiad proffesiynol i ddiwallu ystod o anghenion a lefelau.

Buddion rhaglenni heb eu hachredu yw eu bod yn gyfleoedd DPP i chi ddatblygu eich sgiliau a'ch gwybodaeth heb ofynion lefelu nag asesu ffurfiol. Mae rhaglenni heb eu hachredu yn cael eu cydnabod gan dystysgrif cyflawniad Hyfforddiant Portal. Mae nifer o gyrsiau a meysydd pwnc ar gael y gellir eu haenu i greu pecyn pwrpasol:

A HUNAN YMWHYBYDDIAETH AC EFFEITHIOLRWYDD PERSONOL

Er mwyn bod yn effeithiol yn bersonol ac yn broffesiynol mae'n bwysig bod yn hunan ymwybodol er mwyn nodi eich cryfderau eich hun a herio gwendidau i wella eich perfformiad. Mae'r cyrsiau isod yn cynnig mewnwelediad i'r gwahanol agweddau ar hunan ymwybyddiaeth i hyrwyddo dealltwriaeth gyflawn o'ch ymddygiadau a'ch dewisiadau eich hun.

Gallai cyrsiau posib gynnwys:

- Deall deallusrwydd emosiynol
- Cyflwyniad i reoli eich datblygiad proffesiynol eich hun
- Deall eich agwedd, gwerthoedd a'ch credoau
- Rhagfarn ymwybodol ac anymwybodol
- Hyder a phendrantrwydd
- Gwydnwch
- Rheoli amser

B CYFATHREBU

Mae cyfathrebu clir yn sgil hanfodol sy'n ofynnol mewn busnes i gyflawni amcanion sefydliadol, cydddealltwriaeth, cyfeiriad a phwrpas. Mae'r cyrsiau isod yn canolbwyntio ar feysydd i wella effeithiolrwydd personol wrth gyfathrebu.

Gallai cyrsiau posib gynnwys:

- Sgiliau cyflwyno
- Sgiliau cyfathrebu a rhyngbersonol
- Ysgrifennu CV a technegau cyfweliad
- Sgiliau dylanwadu
- Adborth

C GWEITHIO GYDAG ERAILL

Mae perthnasoedd effeithiol yn arwain at weithle hapusach a mwy cynhyrchiol. Bydd y cyrsiau isod yn cynnig cyfleoedd i ddatblygu sgiliau i ymgysylltu ag eraill yn fwy llwyddiannus.

Gallai cyrsiau posib gynnwys:

- Sgiliau hyfforddi
- Adeiladu hyder ar gyfer sgysiau heriol
- Adeiladu perthynas a chydweithio
- Deall mathau o bersonoliaethau
- Arweinyddiaeth sefyllfaol

CANLLAW PRISIAU'R CYRSIAU

	Course Name	Pris (ac eithrio TAW)
Enw'r Cwrs		
Lefel 2	Gwobr Lefel 2 mewn Sgiliau Mentora Effeithiol	£323
	Gwobr Lefel 2 mewn Arweinyddiaeth mewn Sgiliau Tîm	£404
	Tystysgrif Lefel 2 mewn Arweinyddiaeth a Sgiliau Tîm	£733
Lefel 3	Gwobr Lefel 3 mewn Sgiliau Hyfforddi Effeithiol	£453
	Gwobr Lefel 3 mewn Sgiliau Mentora Effeithiol	£453
	Tystysgrif Lefel 3 mewn Hyfforddi a Mentora	£593
	Tystysgrif Lefel 3 mewn Sgiliau Hyfforddi Effeithiol	£515
	Tystysgrif Lefel 3 mewn sgiliau Mentora Effeithiol	£515
	Gwobr Lefel 3 mewn Arweinyddiaeth a Rheolaeth	£453
	Tystysgrif Lefel 3 mewn Arweinyddiaeth a Rheolaeth	£854
	Diploma Lefel 3 mewn Arweinyddiaeth a Rheolaeth	£1306
	Gwobr Lefel 3 mewn Deall Egwyddorion ac Arferion Asesu	£350
	Gwobr Lefel 3 mewn Asesu Cymhwysedd yn yr Amgylchedd Gwaith	£450
	Gwobr Lefel 3 mewn Asesu Cyflwyniad sy'n Gysylltiedig a Galwedigaeth	£450
	Tystysgrif Lefel 3 mewn Asesu Cyflawniad Galwadigaeth (CAVA)	£550
Lefel 4	Dyfarniad mewn Addysg a Hyfforddiant	£450
	Gwobr Lefel 4 mewn Arweinyddiaeth a Rheolaeth	£470
	Tystysgrif Lefel 4 mewn Arweinyddiaeth a Rheolaeth	£894
	Diploma Lefel 4 mewn Arweinyddiaeth a Rheolaeth	£1370
	Gwobr Lefel 4 mewn Deall Sicrwydd Ansawdd Mewnol Prosesau ac arferion Asesu	£350
	Gwobr Lefel 4 yn y Ansawdd Mewnol Sicrhau prosesau ac arferion asesu (TAQA)	£450
	Tystysgrif Lefel 4 mewn Arwain Sicrwydd Ansawdd Mewnol mewn prosesau ac arferion asesu	£550
Lefel 5	Gwobr Lefel 5 mewn Arweinyddiaeth a Rheolaeth	£483
	Tystysgrif Lefel 5 mewn Arweinyddiaeth a Rheolaeth	£914
	Diploma Lefel 5 mewn Arweinyddiaeth a Rheolaeth	£1382
	Tystysgrif Lefel 5 mewn Sgiliau Hyfforddi a Mentora	£735
	Diploma Lefel 5 mewn Sgiliau Hyfforddi a Mentora	£807
Lefel 7	Gwobr Lefel 7 mewn Arweinyddiaeth a Rheolaeth	£628
	Tystysgrif Lefel 7 mewn Arweinyddiaeth a Rheolaeth	£1050
	Diploma Lefel 7 mewn Arweinyddiaeth a Rheolaeth	£2654
	Diploma NVQ Lefel 7 mewn Rheolaeth Strategol ac Arweinyddiaeth	£2654

Enw'r Cwrs	Pris (ac eithrio TAW)
Unedau Archrededig	
Deall y Rôl Reoli I Wella Perfformiad	£199
Rheoli a Gweithredu Newid	£199
Arwain Arloesedd a Newid	£239
Rheoli Gwelliant	£239

Enw'r Cwrs	Pris (ac eithrio TAW)
Cyrsiau byr heb eu hachredu - ar gael trwy blatfform ar-lein	
Deall Deallusrwydd Emosiynol	£48
Cyflwyniad i Reoli eich Datblygiad Proffesiynol eich Hun	£48
Deall Agweddau a Gwerthoedd eich Credoau	£48
Rhagfarn Ymwybodol ac Anymwybodol	£48
Hyder a Phendantrwydd	£48
Gwydnwch	£48
Rheoli Amser	£48
Sgiliau Cyflwyno	£48
Sgiliau Cyfathrebu a Rhyngbersonol	£48
Ysgrifennu CV a Technegau Cyfweiliad	£48
Sgiliau Dylanwadu	£48
Adborth	£48
Sgiliau Hyforddi	£48
Adeiladu Hyder ar Gyfer Sgyrsiau Heriol	£48
Adeiladu Perthynas a Chydweithio	£48
Deall Mathau o Bersonoliaeth	£48
Arweinyddiaeth Sefyllfaol	£48

Nid yw restr uchod yn un gynhwysfawr, felly os rydych yn chwilio am rywbeth pwrpasol a phenodol, p'un ai yw'r gyfuniad o gyrsiau byr neu rywbeth mwy penodol yna gallwn deilwra'r themau uchod i fynd i'r afael a'ch gofynion unigol neu sefydliadol.

SUT I WNEUD CAIS

Cymerwch y cam nesaf ar eich taith gan holi am ragor o wybodaeth am ein cymwysterau, neu beth am drefnu sesiwn addysgiadol gyda'n cynghorwyr? Cysylltwch â ni:

Phil O'Brien

Ffôn: 07713 287957

E-bost: phil.obrien@portaltraining.co.uk

Frances Lee

Ffôn: 07958 669560

E-bost: frances.lee@portaltraining.co.uk

Shawn Staples

Ffôn: 07706 330206

E-bost: shawn.staples@portaltraining.co.uk

GYDA PHWY RYDYN NI WEDI GWEITHIO

Rydym yn hynod ffodus ein bod wedi gweithio gyda sefydliadau gwych o bob sector. Dyma rai isod:

Sector Breifat/Cyhoeddus



Chwaraeon



Addysg



Ysgol
Gyfun
Gŵyr

Ysgol
Brynteg
School

Ysgol
Y Preseli

Ysgol
Cwm
Brombil

Ysgol
St Cyres
School

EIN GWERTHOEDD

“

Rydym yn onest ac yn agored.

Rydyn ni'n dangos parch.

Rydym yn ymdrechu
i fod yn wych.

Rydyn ni'n cael hwyl
wrth fod yn dîm gwych!




”

”





**Yn eich arwain i'r man
lle'r hoffech fod.**

 @PortalTraining
 /PortalTrainingUK
 portal.cymru

Portal Training, Ocean Park House,
East Tyndall Street, Cardiff CF24 5ET